

# Umgehung Weißenfeld

## Wege der Autofahrer



Zu erwartende  
Veränderungen der Wege  
durch die Umgehung

**Betrachtung der Wege, die von  
Autofahrern durch Weißenfeld  
hindurch genutzt werden.**

# Umgehung Weissenfeld Wege

Veränderungen der Wege  
durch die Umgehung



bisher:  
von Vaterstetten  
aus kommend

künftig:  
von Vaterstetten  
aus kommend

Fazit:  
nach Parsdorf  
und Ammerthal  
unverändert!

gilt auch für die  
Gegenrichtung

17.02.2010

Veränderung der Wege durch die  
Ortsumfahrung Weissenfeld





# Umgehung Weissenfeld Wege

Veränderungen der Wege  
durch die Umgehung



bisher:  
von Wolfesing  
aus kommend

künftig:  
von Wolfesing  
aus kommend

Fazit:  
nach Ottendichl  
und Ammerthal  
unverändert!

gilt auch für die  
Gegenrichtung

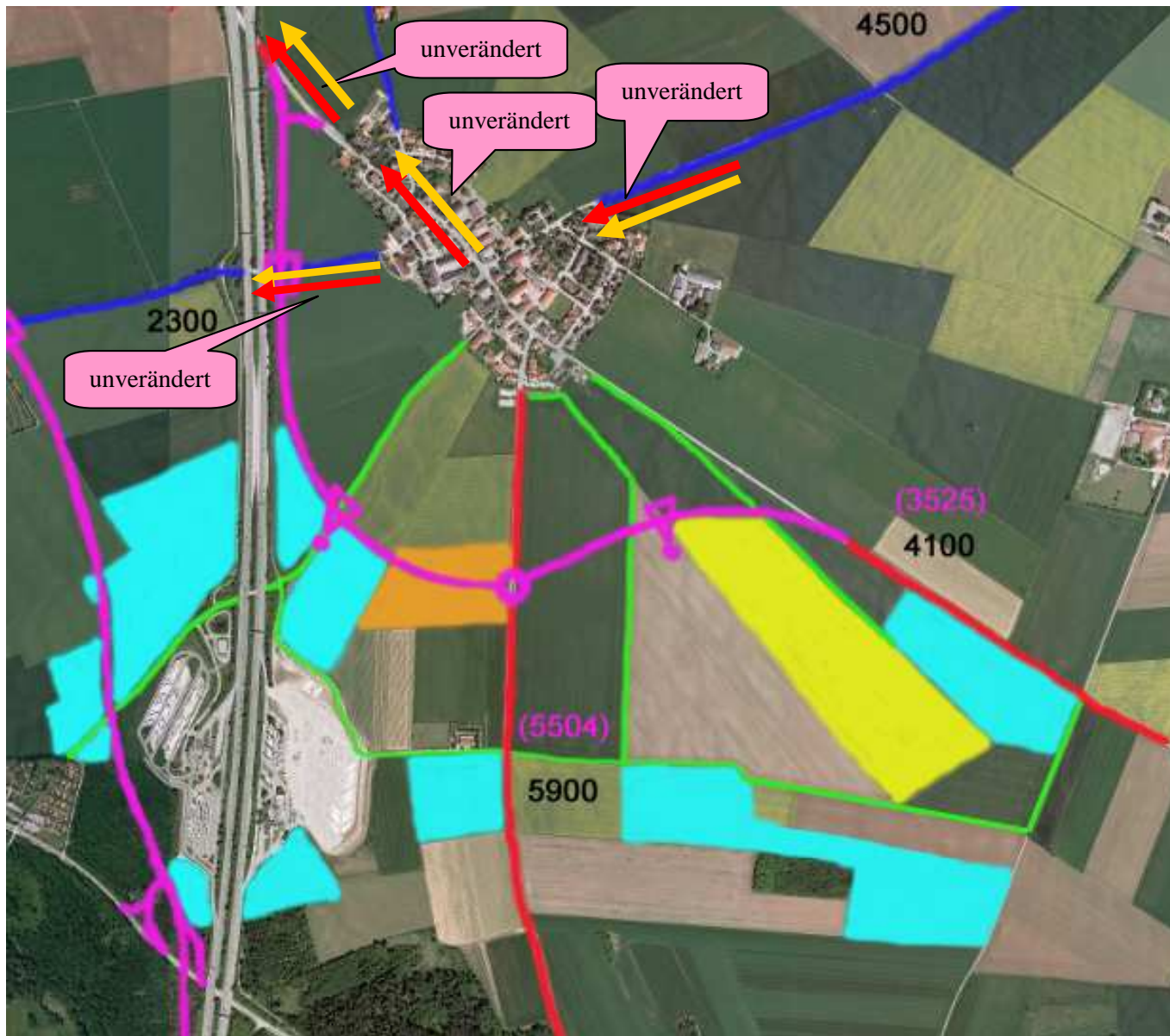
17.02.2010

Veränderung der Wege durch die  
Ortsumfahrung Weissenfeld



# Umgehung Weißenfeld Wege

Veränderungen der Wege  
durch die Umgehung



bisher:  
von Parsdorf aus  
kommend

künftig:  
von Parsdorf aus  
kommend

Fazit:  
nach München  
und Ottendichl  
unverändert!

gilt auch für die  
Gegenrichtung

17.02.2010

Veränderung der Wege durch die  
Ortsumfahrung Weißenfeld





# Umgehung Weißenfeld Wege

Veränderungen der Wege  
durch die Umgehung



bisher: **innerörtlich**  
→ Ottendichl,  
Parsdorf, München,  
Ammerthal

künftig: innerörtlich  
→ Ottendichl,  
Parsdorf, München,  
Ammerthal

Fazit:  
keine  
Veränderung!

gilt auch für die  
Gegenrichtung

17.02.2010

Veränderung der Wege durch die  
Ortsumfahrung Weißenfeld



# Umgehung Weissenfeld Wege

Veränderungen der Wege  
durch die Umgehung



bisher: **innerörtlich**  
→ Wolfesing  
und Vaterstetten

künftig: **innerörtlich**  
→ Wolfesing  
und Vaterstetten

Fazit:  
keine  
Veränderung!

gilt auch für die  
Gegenrichtung

17.02.2010

Veränderung der Wege durch die  
Ortsumfahrung Weissenfeld





# Umgehung Weissenfeld

## Wege der Autofahrer



Gesamt-Fazit:  
Es gibt nur für Teile der  
Ortschaft eine  
Verminderung der  
Belastung.

Andere Ortsteile der Gemeinde  
sind ebenso belastet.