

Windkraftanlagen mit Nabenhöhe von ca. 140 Metern

Wo gibt es schon welche und – wie sind sie örtlich gelagert ?



Gibt es schon vergleichbare Anlagen in Bayern?

Sind sie in einer „brauchbaren“ Entfernung?

Genügt eine Besichtigung über wenige Stunden?

Ja, es gibt in Bayern wenigstens einen Ort, an dem 6 WKA mit einer Nabenhöhe von 138 Metern stehen

Sehen Sie sich die folgenden Folien an!

Windkraftanlagen mit Nabenhöhe von ca. 140 Metern

Wo gibt es schon solche in Bayern und wie sind sie örtlich gelagert ?

Mittlerweile gibt es 8 Standorte mit neueren Anlagen:

Ort	Koordinaten	Anzahl	Typ	Leistung (kW)	Baujahr	Achsenhöhe (m)	Rotor- durchm. (m)	Gesamthöhe (m)
Gattendorf, Regnitzlosau/Vierschau	50° 19' 31" N, 12° 1' 52" O	5	Enercon E-82	2000	2010	138	82	179
Hagenbüchach/Bräuersdorf	49° 31' 30" N, 10° 45' 59" O	2	Enercon E-82	2000	2009	138	82	179
Ochsenfurt/Erlach	49° 43' 3" N, 10° 2' 54" O	5	Enercon E-82	2000	2009	138	82	179
Ochsenfurt/Erlach	49° 42' 51" N, 10° 3' 12" O		Enercon E-82	2000	2009	138	82	179
Wilhermsdorf	49° 30' 7" N, 10° 42' 55" O	6	Enercon E-82	4x2300 2x2000	2009- 2011	138	82	179
Rennertshofen/Ammerfeld	48° 47' 27" N, 10° 59' 4" O	1	Enercon E-82	2000	2009	138	82	179
Emskirchen/Mausdorf	49° 32' 20" N, 10° 48' 38" O	2	Enercon E-82	2000	2010	138	82	179
Laubersreuth		2	Fuhrländer FL-2500	2500	2010	141	100	191

Windkraftanlagen mit Nabenhöhe von ca. 140 Metern

Wo gibt es schon solche in Bayern und wie sind sie örtlich gelagert ?

im Bereich Wilhermsdorf – Siedelbach – Haidt (Weiler)



Windkraftanlagen mit Nabenhöhe von ca. 140 Metern

Wo gibt es schon welche in Bayern und wie sind sie örtlich gelagert ?

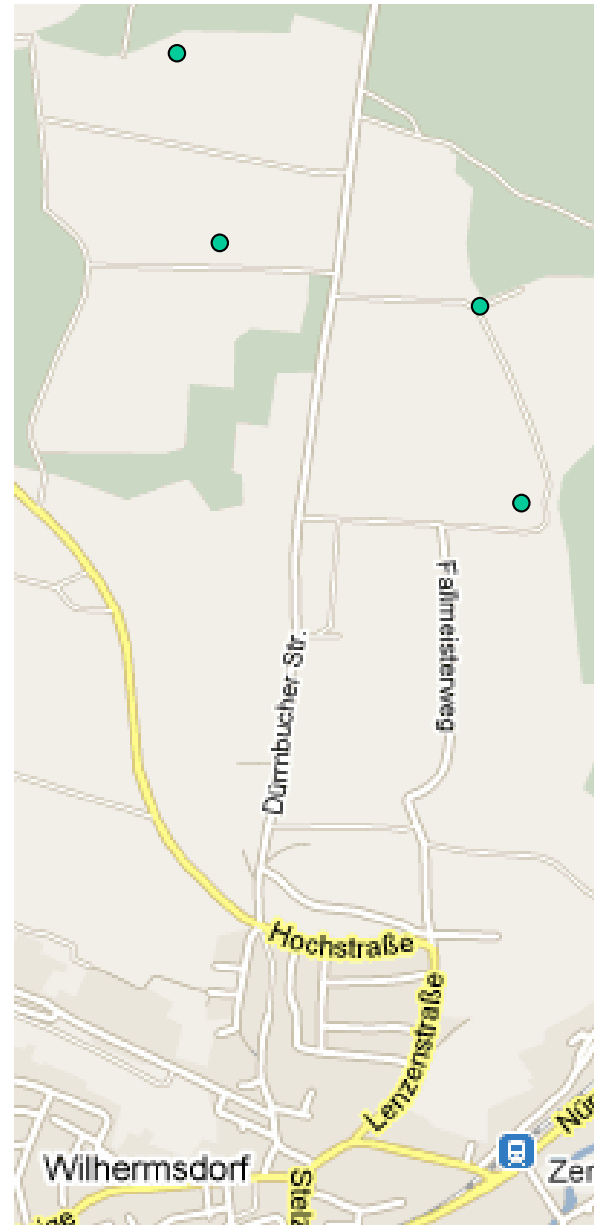


im Bereich
Wilhermsdorf
– Siedelbach –
Haidt (Weiler)

Bereits am 28.7.2009 wurde von den **Grünen** eine Rundfahrt zu mehreren Standorten unternommen, auch hier waren sie.

Bei Wilhermsdorf sind inzwischen 4 WKA installiert, dadurch ist dieser Standort für uns höchst interessant.

WKA Wilhermsdorf westlich von Fürth



Nur eine Besichtigung vor Ort kann ausreichend Aufschluss darüber geben, ob die Lage vergleichbar ist mit Purfing und Wolfesing, den am nächsten liegenden Orten.

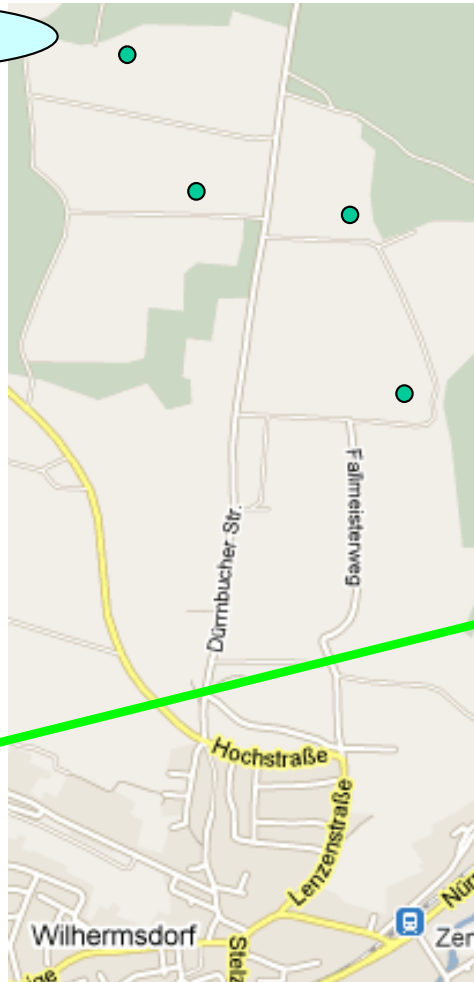
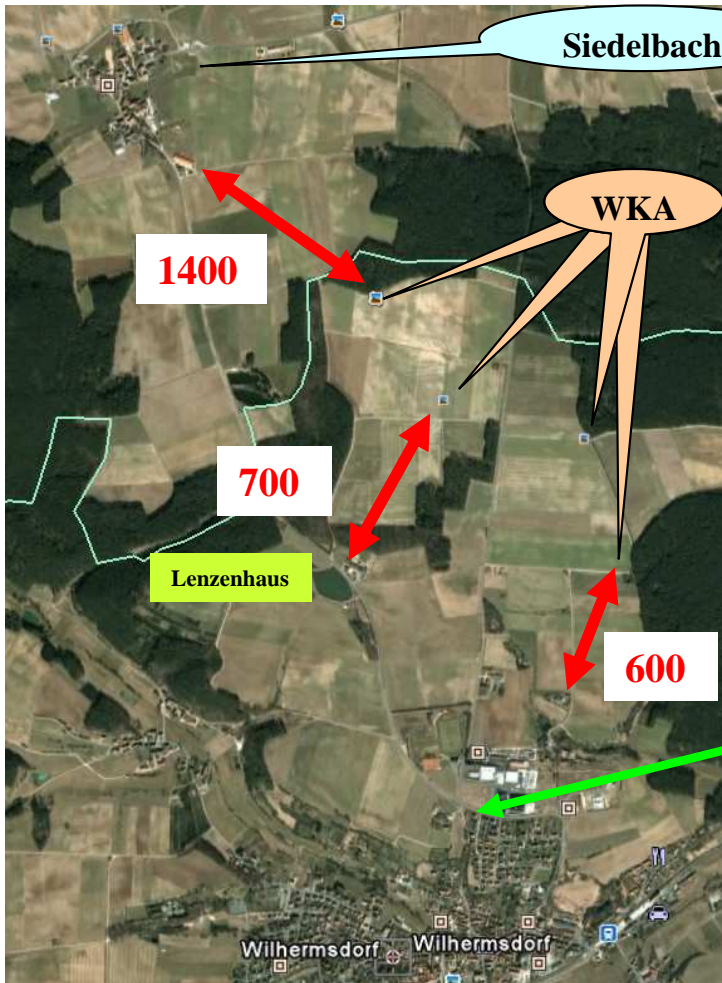
Ein lediglich kurzzeitiger Aufenthalt zur Besichtigung wird nur die grobe Beurteilung möglich machen.

Die Tragweite der Entscheidung verlangt aber mehr Engagement.

Deshalb hielt ich es für sehr wichtig, eine Beobachtung über 2 Tage (einschl. Nacht) durchzuführen.

Das geht am besten mit einem Wohnmobil.
- ich habe es gemacht -

WKA Wilhermsdorf westlich von Fürth



Der Landwirt Maske in Lenzenhaus hat mit 700 Metern keine Probleme.

Eine live-Tonaufnahme mit Vergleichsmöglichkeit habe ich gemacht. Beschreibung dazu im Text-Teil.

Die 600 Meter nördlich Wilhermsdorf sind sehr knapp, Frau Dettenberger dort ist sehr heftige Gegnerin.

Ein Landwirt am nächsten Punkt in Wilhermsdorf findet es gut, er hat selbst mit finanziert.

Bei einem Telefonat (16.7.2011) mit Frau Veronika Seyfert in Haidt (kleiner Weiler westl. von Siedelbach) wurde von dieser dringend empfohlen, den Abstand zur WKA großzügig zu bemessen.



Das ist verständlich, denn diese kleinere WKA bei Haidt ist mit 500 Metern sehr nahe an den Häusern, ich halte das für nicht vertretbar.

Siedelbach

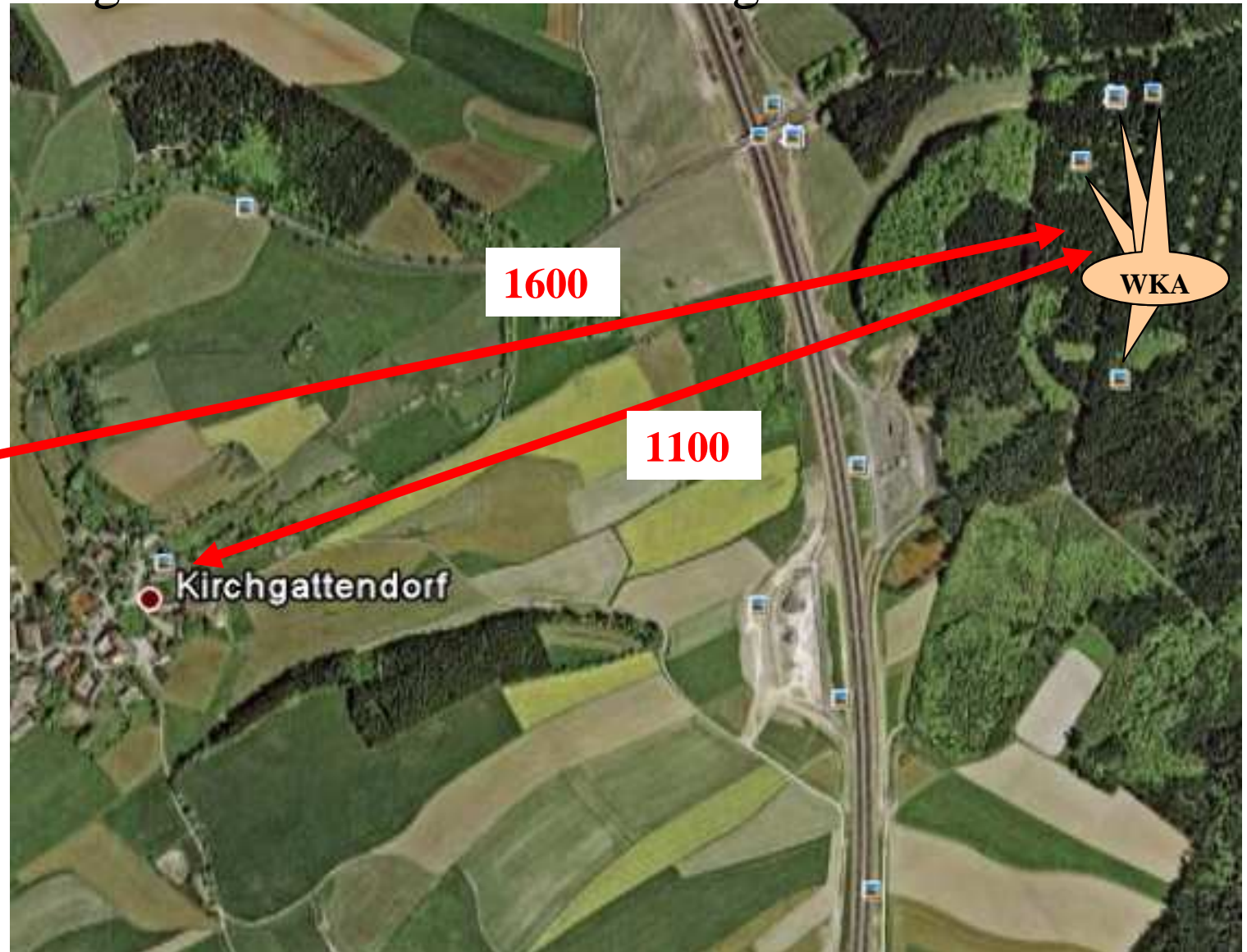


WKA Gattendorf/Kirchgattendorf

Diese Anlage scheint im Falle EBE-Forst nicht gut vergleichbar zu sein, es ist der Abstand größer und die Autobahn liegt dazwischen.

Der größere Ort Gattendorf ist mit den ersten Häusern ca. 500 Meter weiter entfernt.

Gattendorf liegt östlich von Hof in der Oberpfalz



Hier das eigentliche Ziel - Westrand Ebersberger Forst

Korrektur der 1000m-Ringe

Mit dieser Dokumentation kann sich jeder ein eigenes Bild machen.

Meine persönliche Meinung: 1000 Meter sind nicht schlecht, es sollten 1200 Meter Obergrenze schon gut ausreichen.

Günter Glier

21.08.2011

